

CONSORZIO DI BONIFICA DELLA CONCA DI AGNANO E DEI CAMPI FLEGREI

Attività di ispezione e verifica delle condizioni strutturali, della funzionalità idraulica e dello stato generali dei luoghi vecchio Emissario



Foto n.

1

Descrizione INGRESSO VECCHIO EMISSARIO

Inizio Ispezione

17/06/2025 – ore 9:25



Foto n.

2

Descrizione INGRESSO VECCHIO EMISSARIO

Inizio Ispezione

17/06/2025 – ore 9:25

CONSORZIO DI BONIFICA DELLA CONCA DI AGNANO E DEI CAMPI FLEGREI

Attività di ispezione e verifica delle condizioni strutturali, della funzionalità idraulica e dello stato generali dei luoghi vecchio Emissario



Foto n.

3

Descrizione TRATTO INZIALE

Ispezione del Canale Scolmatore

Vista verso Monte



Foto n.

4

Descrizione TRATTO INZIALE

Ispezione del Canale Scolmatore - Volta in Mattoni Rossi

Tirante Idraulico in Vecchio Emissario

CONSORZIO DI BONIFICA DELLA CONCA DI AGNANO E DEI CAMPI FLEGREI

Attività di ispezione e verifica delle condizioni strutturali, della funzionalità idraulica e dello stato generali dei luoghi vecchio Emissario



ELIC Mauro Palumbo 2023

5

Descrizione TRATTO INZIALE

Ispezione del Canale Scolmatore - Volta in Mattoni Rossi

Vista verso Valle



ELIC Mauro Palumbo 2023

Foto n.

6

Descrizione TRATTO INZIALE

Ispezione del Canale Scolmatore – Portale in Piperno

Vista verso Valle

CONSORZIO DI BONIFICA DELLA CONCA DI AGNANO E DEI CAMPI FLEGREI

Attività di ispezione e verifica delle condizioni strutturali, della funzionalità idraulica e dello stato generali dei luoghi vecchio Emissario

Foto n.

7



Descrizione

TRATTO INZIALE

Ispezione del Canale Scolmatore - Volta in Mattoni Rossi

Vista verso Valle

Foto n.

8



Descrizione

TRATTO INZIALE

Ispezione del Canale Scolmatore – Portale in Piperno

Vista verso Valle

CONSORZIO DI BONIFICA DELLA CONCA DI AGNANO E DEI CAMPI FLEGREI

Attività di ispezione e verifica delle condizioni strutturali, della funzionalità idraulica e dello stato generali dei luoghi vecchio Emissario



Foto n.

9

Descrizione TRATTO INZIALE

Ispezione del Canale Scolmatore – Volta in Tufo

Vista verso Valle

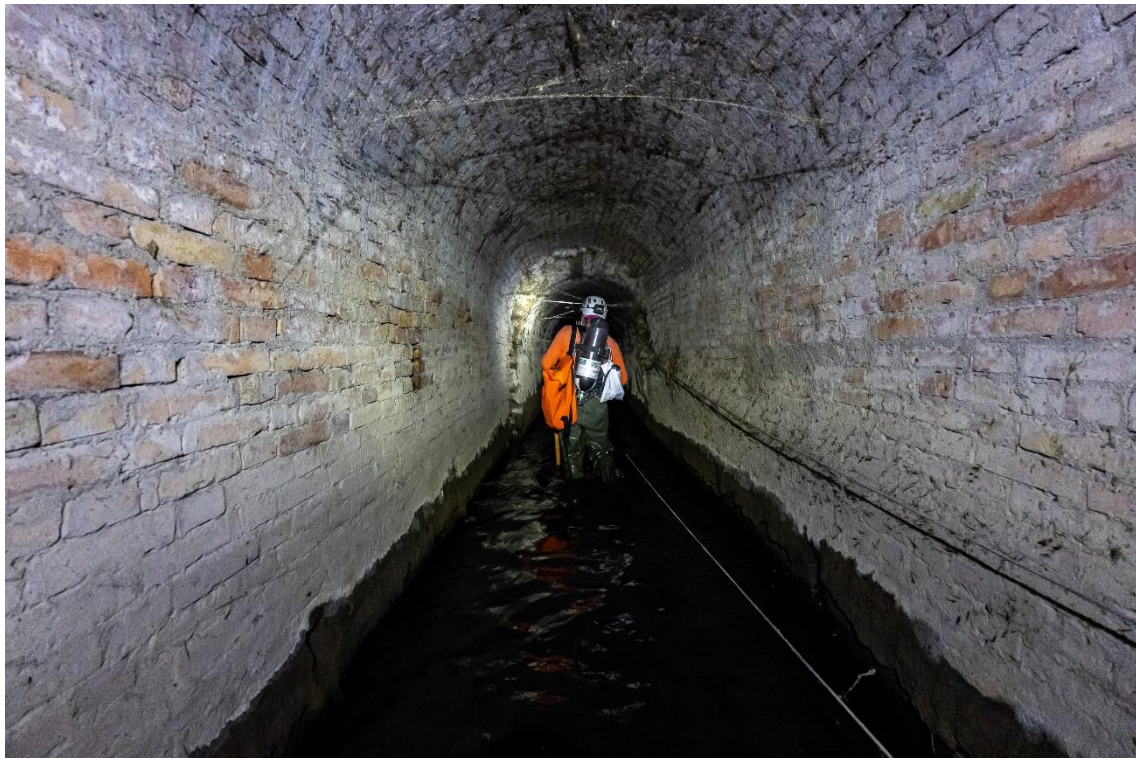


Foto n.

10

Descrizione TRATTO INZIALE

Ispezione del Canale Scolmatore – Volta in Tufo

Vista verso Valle

CONSORZIO DI BONIFICA DELLA CONCA DI AGNANO E DEI CAMPI FLEGREI

Attività di ispezione e verifica delle condizioni strutturali, della funzionalità idraulica e dello stato generali dei luoghi vecchio Emissario



Foto n.

11

Descrizione TRATTO INZIALE – Ispezione del Canale Scolmatore
Deposito di materiale sponda dx trascinato dalla corrente
Vista verso Valle



Foto n.

12

Descrizione TRATTO INZIALE
Ispezione del Canale Scolmatore – Arco Reggispinta
Vista verso Monte

CONSORZIO DI BONIFICA DELLA CONCA DI AGNANO E DEI CAMPI FLEGREI

Attività di ispezione e verifica delle condizioni strutturali, della funzionalità idraulica e dello stato generali dei luoghi vecchio Emissario



Foto n.

13

Descrizione TRATTO INZIALE

Ispezione del Canale Scolmatore – Arco Reggispinta

Vista verso Monte



Foto n.

14

Descrizione TRATTO INZIALE

Ispezione del Canale Scolmatore – Arco Reggispinta

Vista verso Monte

CONSORZIO DI BONIFICA DELLA CONCA DI AGNANO E DEI CAMPI FLEGREI

Attività di ispezione e verifica delle condizioni strutturali, della funzionalità idraulica e dello stato generali dei luoghi vecchio Emissario



Foto n.

15

Descrizione TRATTO INZIALE – Ispezione del Canale Scolmatore
1° Camino di Areazione del Canale



Foto n.

16

Descrizione TRATTO INZIALE
Ispezione del Canale Scolmatore – Arco Reggispinta
Vista verso Monte

CONSORZIO DI BONIFICA DELLA CONCA DI AGNANO E DEI CAMPI FLEGREI

Attività di ispezione e verifica delle condizioni strutturali, della funzionalità idraulica e dello stato generali dei luoghi vecchio Emissario



Foto n.

17

Descrizione TRATTO INZIALE - Ispezione del Canale Scolmatore
Sponde in Prossimità Camino di Areazione
Vista verso Monte



Foto n.

18

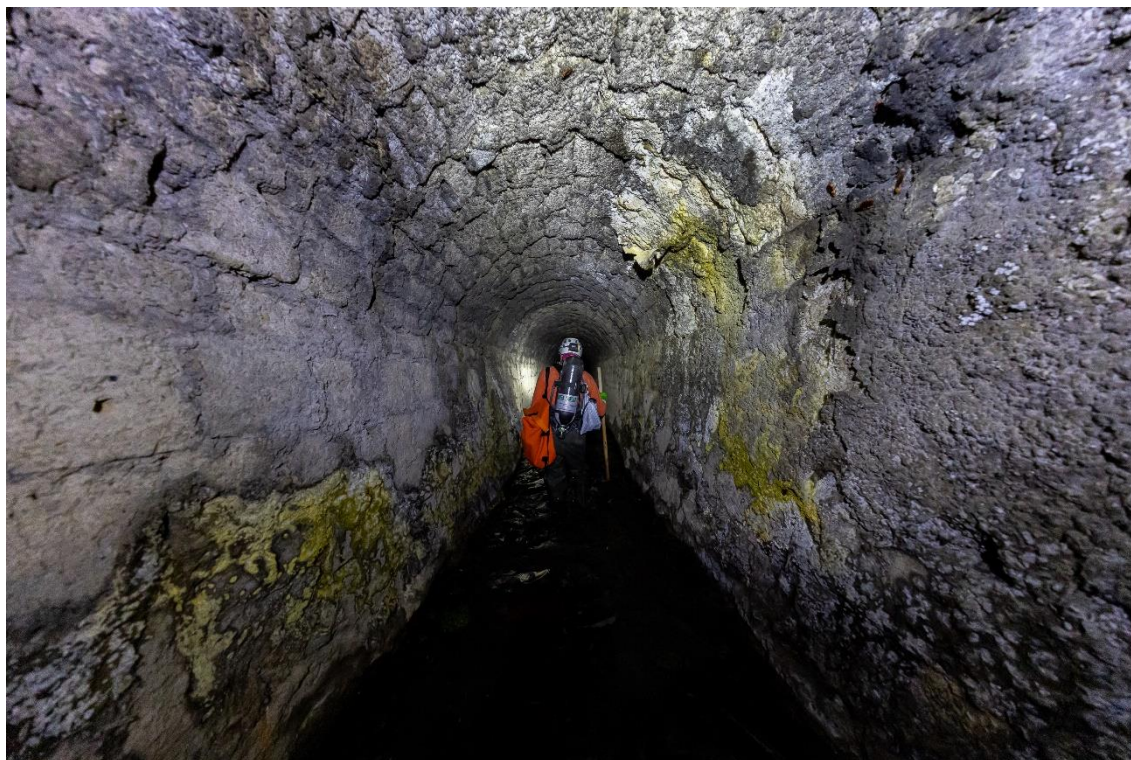
Descrizione TRATTO INZIALE - Ispezione del Canale Scolmatore
Sponda SX in Tufo - Sponda DX in Laterizi
Vista verso Monte

CONSORZIO DI BONIFICA DELLA CONCA DI AGNANO E DEI CAMPI FLEGREI

Attività di ispezione e verifica delle condizioni strutturali, della funzionalità idraulica e dello stato generali dei luoghi vecchio Emissario

Foto n.

19



Descrizione TRATTO INZIALE - Ispezione del Canale Scolmatore

Sponde e Volta in Tufo

Vista verso Monte

Foto n.

20



Descrizione TRATTO INZIALE - Ispezione del Canale Scolmatore

Sponde e Volta in Tufo

Vista verso Monte

CONSORZIO DI BONIFICA DELLA CONCA DI AGNANO E DEI CAMPI FLEGREI

Attività di ispezione e verifica delle condizioni strutturali, della funzionalità idraulica e dello stato generali dei luoghi vecchio Emissario



Foto n.

21

Descrizione TRATTO INZIALE - Ispezione del Canale Scolmatore

Sponde e Volta in Tufo

Vista verso Monte



Foto n.

22

Descrizione TRATTO INZIALE - Ispezione del Canale Scolmatore

Sponde e Volta in Tufo

Vista verso Monte

CONSORZIO DI BONIFICA DELLA CONCA DI AGNANO E DEI CAMPI FLEGREI

Attività di ispezione e verifica delle condizioni strutturali, della funzionalità idraulica e dello stato generali dei luoghi vecchio Emissario

Foto n.

23



© CLIC Mauro Palumbo 2023

Descrizione TRATTO INZIALE - Ispezione del Canale Scolmatore

Sponde e Volta in Tufo

Vista verso Monte

Foto n.

24



Descrizione TRATTO INZIALE - Ispezione del Canale Scolmatore

Sponde e Volta in Tufo

Vista verso Monte

CONSORZIO DI BONIFICA DELLA CONCA DI AGNANO E DEI CAMPI FLEGREI

Attività di ispezione e verifica delle condizioni strutturali, della funzionalità idraulica e dello stato generali dei luoghi vecchio Emissario



Foto n.

25

Descrizione TRATTO INZIALE - Ispezione del Canale Scolmatore
Sponde e Volta in Tufo - Variazione in Altezza del Canale
Vista verso Monte



Foto n.

26

Descrizione TRATTO INZIALE - Ispezione del Canale Scolmatore
Sponde e Volta in Tufo - Arco Reggi Spinta
Vista verso Monte

CONSORZIO DI BONIFICA DELLA CONCA DI AGNANO E DEI CAMPI FLEGREI

Attività di ispezione e verifica delle condizioni strutturali, della funzionalità idraulica e dello stato generali dei luoghi vecchio Emissario

Foto n.

27



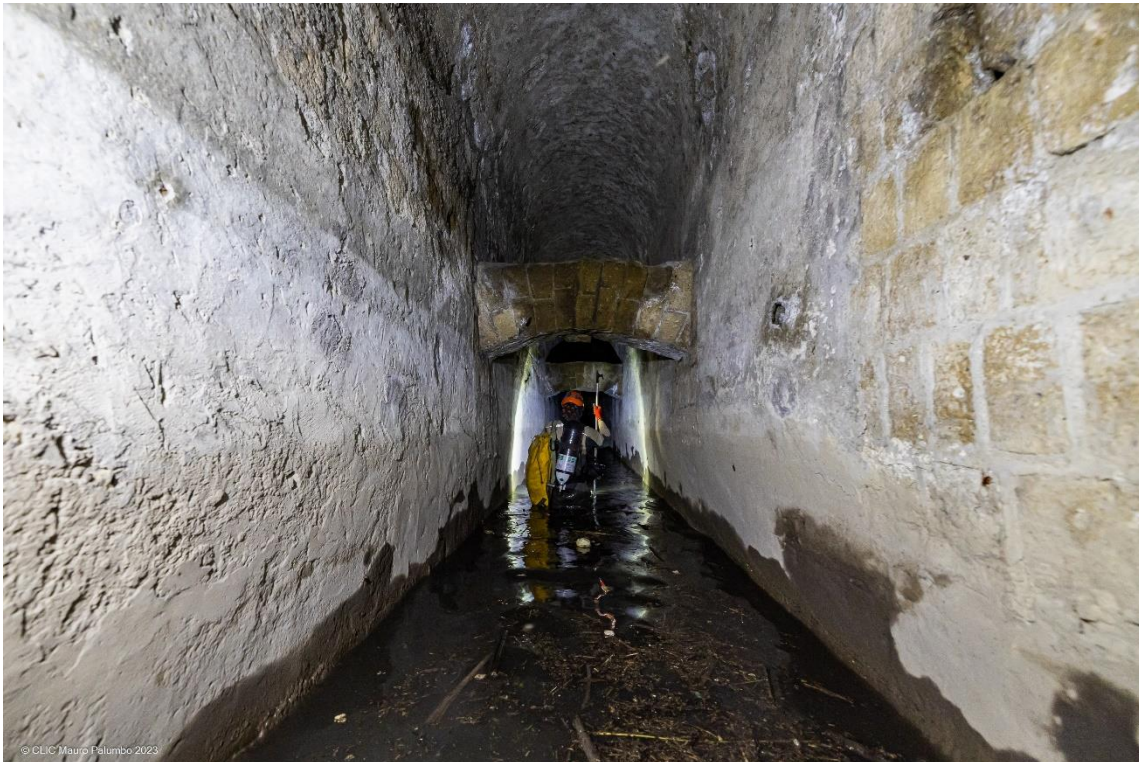
Descrizione TRATTO INZIALE - Ispezione del Canale Scolmatore

Sponde e Volta in Tufo - Ripristino Altezza Media Canale

Vista verso Monte

Foto n.

28



Descrizione TRATTO INZIALE - Ispezione del Canale Scolmatore

Sponde e Volta in Tufo - Arco Reggi Spinta

Vista verso Monte

CONSORZIO DI BONIFICA DELLA CONCA DI AGNANO E DEI CAMPI FLEGREI

Attività di ispezione e verifica delle condizioni strutturali, della funzionalità idraulica e dello stato generali dei luoghi vecchio Emissario

Foto n.

29



© CLIC Mauro Palumbo 2023

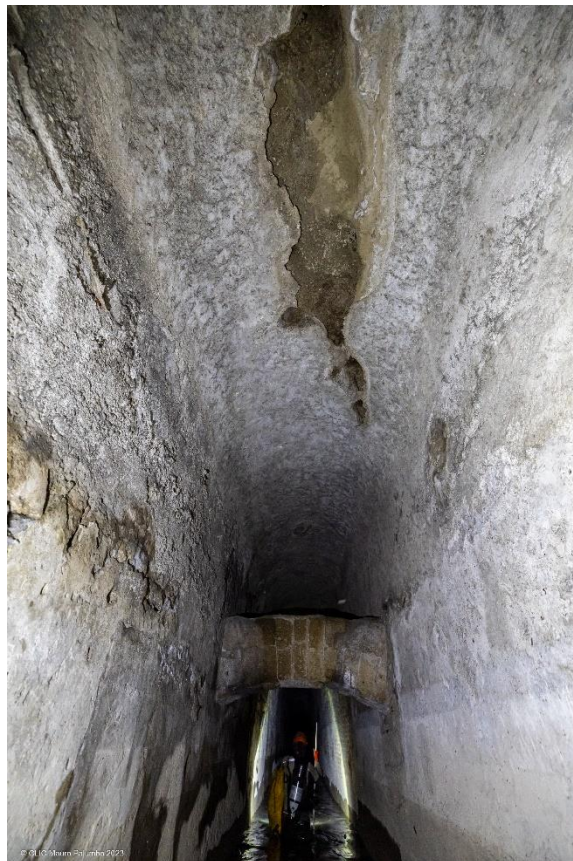
Descrizione TRATTO INZIALE - Ispezione del Canale Scolmatore

Particolare – Arco Reggi Spinta

Vista verso Monte

Foto n.

30



© CLIC Mauro Palumbo 2023

Descrizione TRATTO INZIALE - Ispezione del Canale Scolmatore

Arco Reggi Spinta – Ammaloramento Intradosso Volta

Vista verso Monte

CONSORZIO DI BONIFICA DELLA CONCA DI AGNANO E DEI CAMPI FLEGREI

Attività di ispezione e verifica delle condizioni strutturali, della funzionalità idraulica e dello stato generali dei luoghi vecchio Emissario

Foto n.

31



Descrizione TRATTO INZIALE - Ispezione del Canale Scolmatore

Sponda SX in Tufo – Sponda DX in Laterizi

Vista verso Monte

Foto n.

32



Descrizione TRATTO INZIALE - Ispezione del Canale Scolmatore

Sponde in Tufo – Ammaloramento diffuso Intradosso Volta

Vista verso Monte

CONSORZIO DI BONIFICA DELLA CONCA DI AGNANO E DEI CAMPI FLEGREI

Attività di ispezione e verifica delle condizioni strutturali, della funzionalità idraulica e dello stato generali dei luoghi vecchio Emissario



Foto n.

33

Descrizione TRATTO INZIALE - Ispezione del Canale Scolmatore

Sponde in Tufo - Ammaloramento diffuso Intradosso Volta

Ricostruzione di Volta in Laterizi - Vista verso Monte



Foto n.

34

Descrizione TRATTO INZIALE - Ispezione del Canale Scolmatore

Ricostruzione di Parte Spondale e della Volta

Vista verso Monte

CONSORZIO DI BONIFICA DELLA CONCA DI AGNANO E DEI CAMPI FLEGREI

Attività di ispezione e verifica delle condizioni strutturali, della funzionalità idraulica e dello stato generali dei luoghi vecchio Emissario



Foto n.

35

Descrizione TRATTO INZIALE - Ispezione del Canale Scolmatore
Sponde in Tufo - Ammaloramento Volta Localizzato
Vista verso Monte



Foto n.

36

Descrizione TRATTO INZIALE - Ispezione del Canale Scolmatore
Sezione in Corrispondenza del II Camino di Areazione
Vista verso Monte

CONSORZIO DI BONIFICA DELLA CONCA DI AGNANO E DEI CAMPI FLEGREI

Attività di ispezione e verifica delle condizioni strutturali, della funzionalità idraulica e dello stato generali dei luoghi vecchio Emissario

Foto n.

37



Descrizione TRATTO INZIALE - Ispezione del Canale Scolmatore
Sezione in Corrispondenza del II Camino di Areazione
Vista verso Monte

Foto n.

38



Descrizione TRATTO INZIALE - Ispezione del Canale Scolmatore
Sezione in Corrispondenza del II Camino di Areazione
Vista verso Monte

CONSORZIO DI BONIFICA DELLA CONCA DI AGNANO E DEI CAMPI FLEGREI

Attività di ispezione e verifica delle condizioni strutturali, della funzionalità idraulica e dello stato generali dei luoghi vecchio Emissario



© G.I.C. Mauro Palumbo 2023

Foto n.

39

Descrizione TRATTO INZIALE - Ispezione del Canale Scolmatore

Spalle e Volta in Tufo

Vista verso Monte



Foto n.

40

Descrizione TRATTO INZIALE - Ispezione del Canale Scolmatore

Spalle e Volta in Tufo

Vista verso Monte

CONSORZIO DI BONIFICA DELLA CONCA DI AGNANO E DEI CAMPI FLEGREI

Attività di ispezione e verifica delle condizioni strutturali, della funzionalità idraulica e dello stato generali dei luoghi vecchio Emissario

Foto n.

41



Descrizione TRATTO INZIALE - Ispezione del Canale Scolmatore
Spalle e Volta Galleria Scavate in Roccia Tufacea
Vista verso Monte

Foto n.

42



Descrizione TRATTO INZIALE - Ispezione del Canale Scolmatore
Spalle e Volta Galleria Scavate in Roccia Tufacea
Vista verso Monte

CONSORZIO DI BONIFICA DELLA CONCA DI AGNANO E DEI CAMPI FLEGREI

Attività di ispezione e verifica delle condizioni strutturali, della funzionalità idraulica e dello stato generali dei luoghi vecchio Emissario

Foto n.

43



Descrizione TRATTO INZIALE - Ispezione del Canale Scolmatore

Spalle e Volta Galleria Scavate in Roccia Tufacca

Vista verso Monte

Foto n.

44



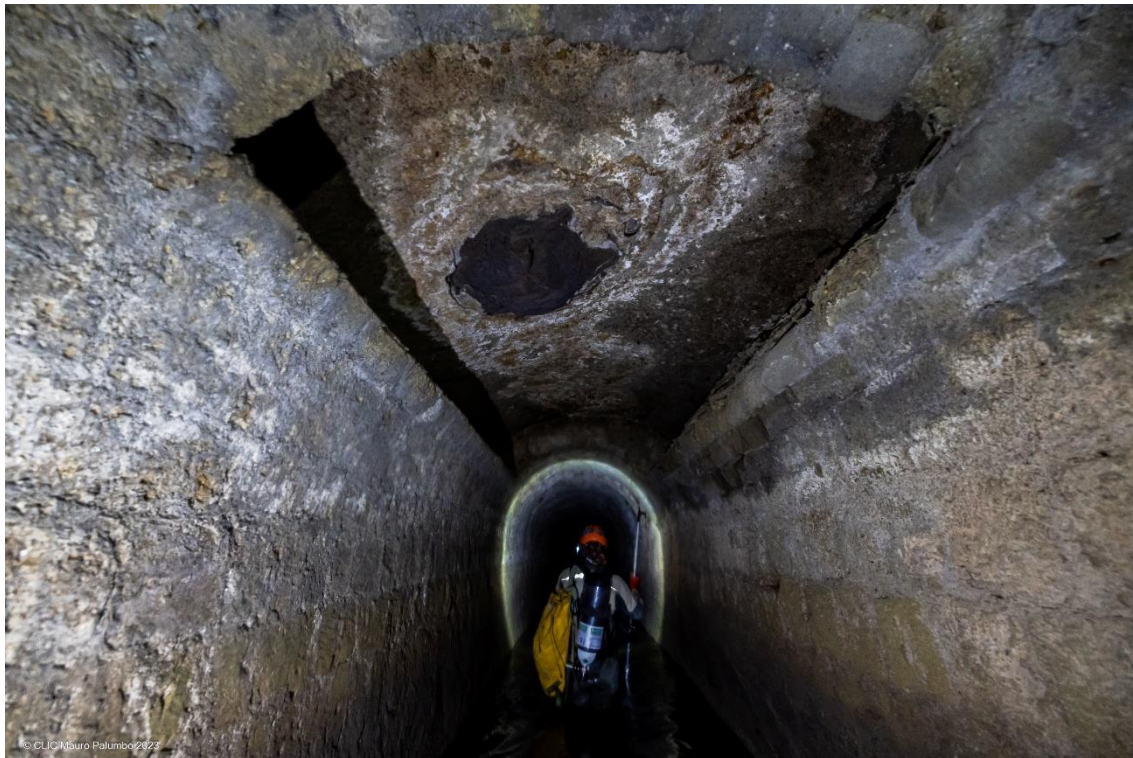
Descrizione TRATTO INZIALE - Ispezione del Canale Scolmatore

Spalle in Tufo - Volta in Roccia Lavica

Vista verso Monte

CONSORZIO DI BONIFICA DELLA CONCA DI AGNANO E DEI CAMPI FLEGREI

Attività di ispezione e verifica delle condizioni strutturali, della funzionalità idraulica e dello stato generali dei luoghi vecchio Emissario



© CLIG Mauro Palumbo 2023

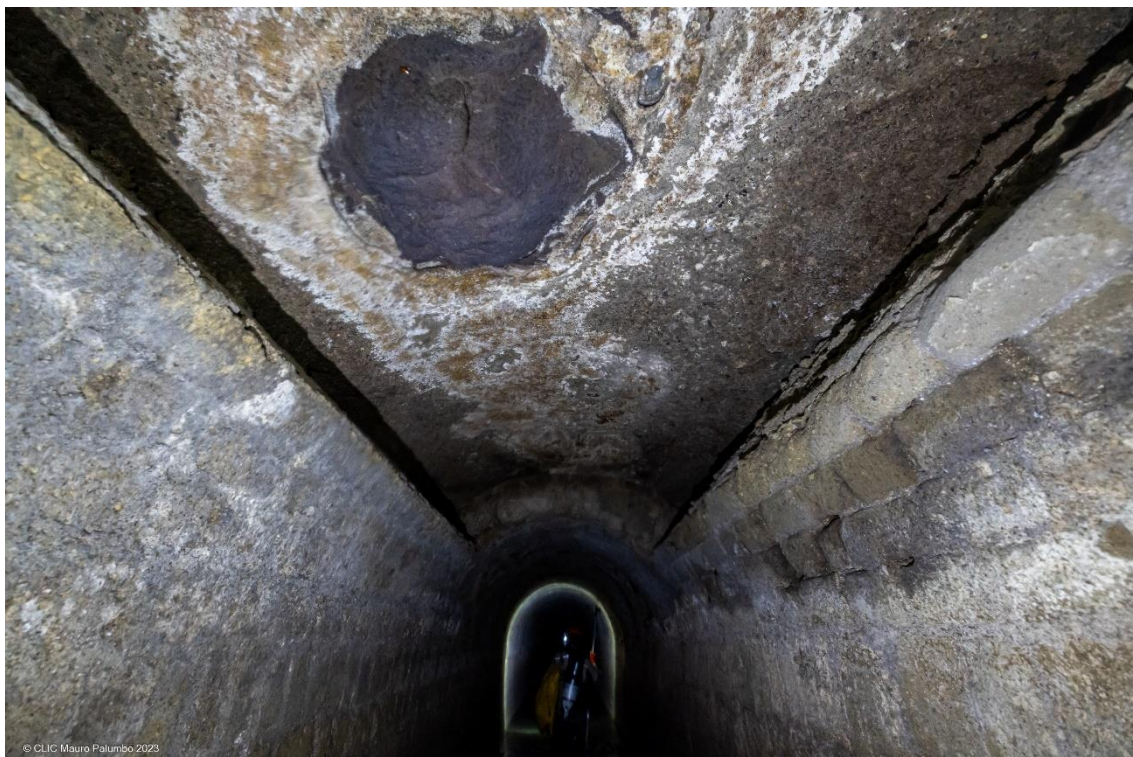
Foto n.

45

Descrizione TRATTO INZIALE - Ispezione del Canale Scolmatore

Spalle in Tufo – Volta in Roccia Lavica

Vista verso Monte



© CLIG Mauro Palumbo 2023

Foto n.

46

Descrizione TRATTO INZIALE - Ispezione del Canale Scolmatore

Spalle in Tufo – Volta in Roccia Lavica

Vista verso Monte

CONSORZIO DI BONIFICA DELLA CONCA DI AGNANO E DEI CAMPI FLEGREI

Attività di ispezione e verifica delle condizioni strutturali, della funzionalità idraulica e dello stato generali dei luoghi vecchio Emissario



Foto n.

47

Descrizione TRATTO INZIALE - Ispezione del Canale Scolmatore
Spalle in Tufo – Volta in Roccia Lavica
Vista verso Monte



Foto n.

48

Descrizione TRATTO INZIALE - Ispezione del Canale Scolmatore
Spalle e Volta in Tufo – Danni da Erosione Spalla DX
Vista verso Monte

CONSORZIO DI BONIFICA DELLA CONCA DI AGNANO E DEI CAMPI FLEGREI

Attività di ispezione e verifica delle condizioni strutturali, della funzionalità idraulica e dello stato generali dei luoghi vecchio Emissario



Foto n.

49

Descrizione TRATTO INZIALE - Ispezione del Canale Scolmatore

Spalle e Volta in Tufo

Vista verso Monte



Foto n.

50

Descrizione TRATTO INZIALE - Ispezione del Canale Scolmatore

Spalle e Volta in Tufo

Vista verso Monte

CONSORZIO DI BONIFICA DELLA CONCA DI AGNANO E DEI CAMPI FLEGREI

Attività di ispezione e verifica delle condizioni strutturali, della funzionalità idraulica e dello stato generali dei luoghi vecchio Emissario



© CLIC Mauro Palumbo 2023

Foto n.

51

Descrizione TRATTO INZIALE - Ispezione del Canale Scolmatore

Spalle in Tufo – Volta inesistente

Vista verso Monte



© CLIC Mauro Palumbo 2023

Foto n.

52

Descrizione TRATTO INZIALE - Ispezione del Canale Scolmatore

Spalle in Tufo – Volta inesistente

Vista verso Monte

CONSORZIO DI BONIFICA DELLA CONCA DI AGNANO E DEI CAMPI FLEGREI

Attività di ispezione e verifica delle condizioni strutturali, della funzionalità idraulica e dello stato generali dei luoghi vecchio Emissario



Foto n.

53

Descrizione TRATTO INZIALE - Ispezione del Canale Scolmatore
Spalle in Tufo e Laterizio - Volta in Roccia Tufacea
Vista verso Monte



Foto n.

54

Descrizione TRATTO INZIALE - Ispezione del Canale Scolmatore
Spalle in Laterizio - Volta in Roccia Tufacea
Vista verso Monte

CONSORZIO DI BONIFICA DELLA CONCA DI AGNANO E DEI CAMPI FLEGREI

Attività di ispezione e verifica delle condizioni strutturali, della funzionalità idraulica e dello stato generali dei luoghi vecchio Emissario



© CLIG Mauro Palumbo 2023

Foto n.

55

Descrizione TRATTO INZIALE - Ispezione del Canale Scolmatore
Spalle in Tufo e Laterizio - Volta in Roccia Tufacea
Vista verso Monte



© CLIG Mauro Palumbo 2023

Foto n.

56

Descrizione TRATTO INZIALE - Ispezione del Canale Scolmatore
Spalle in Tufo e Laterizio - Volta in Roccia Tufacea
Vista verso Monte

CONSORZIO DI BONIFICA DELLA CONCA DI AGNANO E DEI CAMPI FLEGREI

Attività di ispezione e verifica delle condizioni strutturali, della funzionalità idraulica e dello stato generali dei luoghi vecchio Emissario



© GLIC Mauro Falumbo 2023

Foto n.

57

Descrizione TRATTO INZIALE - Ispezione del Canale Scolmatore

Spalle e Volta in Roccia Tufacea

Vista verso Monte



© GLIC Mauro Falumbo 2023

Foto n.

58

Descrizione TRATTO INZIALE - Ispezione del Canale Scolmatore

Spalle in Tufo e Laterizio - Volta in Roccia Tufacea

Vista verso Monte

CONSORZIO DI BONIFICA DELLA CONCA DI AGNANO E DEI CAMPI FLEGREI

Attività di ispezione e verifica delle condizioni strutturali, della funzionalità idraulica e dello stato generali dei luoghi vecchio Emissario



© CLIG Mauro Palumbo 2023

Foto n.

59

Descrizione TRATTO INZIALE - Ispezione del Canale Scolmatore

Spalle e Volta in Roccia Tufacea

Vista verso Monte



© CLIG Mauro Palumbo 2023

Foto n.

60

Descrizione TRATTO INZIALE - Ispezione del Canale Scolmatore

Spalle e Volta in Roccia Tufacea

Vista verso Monte

CONSORZIO DI BONIFICA DELLA CONCA DI AGNANO E DEI CAMPI FLEGREI

Attività di ispezione e verifica delle condizioni strutturali, della funzionalità idraulica e dello stato generali dei luoghi vecchio Emissario



© CLIC Mauro Palumbo 2023

Foto n.

61

Descrizione TRATTO INZIALE - Ispezione del Canale Scolmatore
Spalle in Laterizio e Volta in Roccia Tufacea
Vista verso Monte



© CLIC Mauro Palumbo 2023

Foto n.

62

Descrizione TRATTO INZIALE - Ispezione del Canale Scolmatore
Spalle in Laterizio e Volta in Roccia Tufacea
Vista verso Monte

CONSORZIO DI BONIFICA DELLA CONCA DI AGNANO E DEI CAMPI FLEGREI

Attività di ispezione e verifica delle condizioni strutturali, della funzionalità idraulica e dello stato generali dei luoghi vecchio Emissario



Foto n.

63

Descrizione TRATTO INZIALE - Ispezione del Canale Scolmatore

Spalle in Laterizio e Volta in Roccia Tufacea

Vista verso Valle



Foto n.

64

Descrizione TRATTO INZIALE - Ispezione del Canale Scolmatore

Spalle Volta in Roccia Tufacea – Elemento Lapideo in Canale

Erosione Spalla SX – Vista verso Valle

CONSORZIO DI BONIFICA DELLA CONCA DI AGNANO E DEI CAMPI FLEGREI

Attività di ispezione e verifica delle condizioni strutturali, della funzionalità idraulica e dello stato generali dei luoghi vecchio Emissario

Foto n.

65



© CLIC Mauro Palumbo 2023

Descrizione TRATTO INZIALE - Ispezione del Canale Scolmatore

Spalle Volta in Roccia Tufacea

Erosione Spalla SX – Vista verso Valle

Foto n.

66



© CLIC Mauro Palumbo 2023

Descrizione TRATTO INZIALE - Ispezione del Canale Scolmatore

Spalle Volta in Roccia Tufacea

Erosione Spalle DX e SX – Vista verso Valle

CONSORZIO DI BONIFICA DELLA CONCA DI AGNANO E DEI CAMPI FLEGREI

Attività di ispezione e verifica delle condizioni strutturali, della funzionalità idraulica e dello stato generali dei luoghi vecchio Emissario

Foto n.

67



© CLIC Mauro Palumbo 2023

Descrizione TRATTO INZIALE - Ispezione del Canale Scolmatore

Spalle Volta in Roccia Tufacea

Erosione Spalle DX e SX - Vista verso Valle

Foto n.

68



© CLIC Mauro Palumbo 2023

Descrizione TRATTO INZIALE - Ispezione del Canale Scolmatore

Spalle Volta in Roccia Tufacea

Erosione Spalle DX e SX - Vista verso Valle

CONSORZIO DI BONIFICA DELLA CONCA DI AGNANO E DEI CAMPI FLEGREI

Attività di ispezione e verifica delle condizioni strutturali, della funzionalità idraulica e dello stato generali dei luoghi vecchio Emissario



© CLIC Mauro Palumbo 2023

Foto n.

69

Descrizione TRATTO INZIALE - Ispezione del Canale Scolmatore

Portale sulla Sponda SX chiuso in data non definita

Vista verso Valle



© CLIC Mauro Palumbo 2023

Foto n.

70

Descrizione TRATTO INZIALE - Ispezione del Canale Scolmatore

Spalle e Volta in Tufo

Vista verso Valle

CONSORZIO DI BONIFICA DELLA CONCA DI AGNANO E DEI CAMPI FLEGREI

Attività di ispezione e verifica delle condizioni strutturali, della funzionalità idraulica e dello stato generali dei luoghi vecchio Emissario

Foto n.

71



Descrizione TRATTO INZIALE - Ispezione del Canale Scolmatore

Spalle e Volta in Tufo – Erosione Sponda DX

Vista verso Valle

Foto n.

72



© CLIC Mauro Polumbo 2023

Descrizione TRATTO INZIALE - Ispezione del Canale Scolmatore

Spalle e Volta in Tufo – Erosione Sponda DX / SX

Vista verso Valle

CONSORZIO DI BONIFICA DELLA CONCA DI AGNANO E DEI CAMPI FLEGREI

Attività di ispezione e verifica delle condizioni strutturali, della funzionalità idraulica e dello stato generali dei luoghi vecchio Emissario

Foto n.

73



© CLIC Mauro Palumbo 2023

Descrizione TRATTO INZIALE - Ispezione del Canale Scolmatore

Spalle e Volta in Tufo – Erosione Sponda DX / SX

Materiale lapideo presente su fondo – Vista verso Valle

Foto n.

74



Descrizione TRATTO INZIALE - Ispezione del Canale Scolmatore

Spalle e Volta in Tufo

Vista verso Valle

CONSORZIO DI BONIFICA DELLA CONCA DI AGNANO E DEI CAMPI FLEGREI

Attività di ispezione e verifica delle condizioni strutturali, della funzionalità idraulica e dello stato generali dei luoghi vecchio Emissario

Foto n.

75



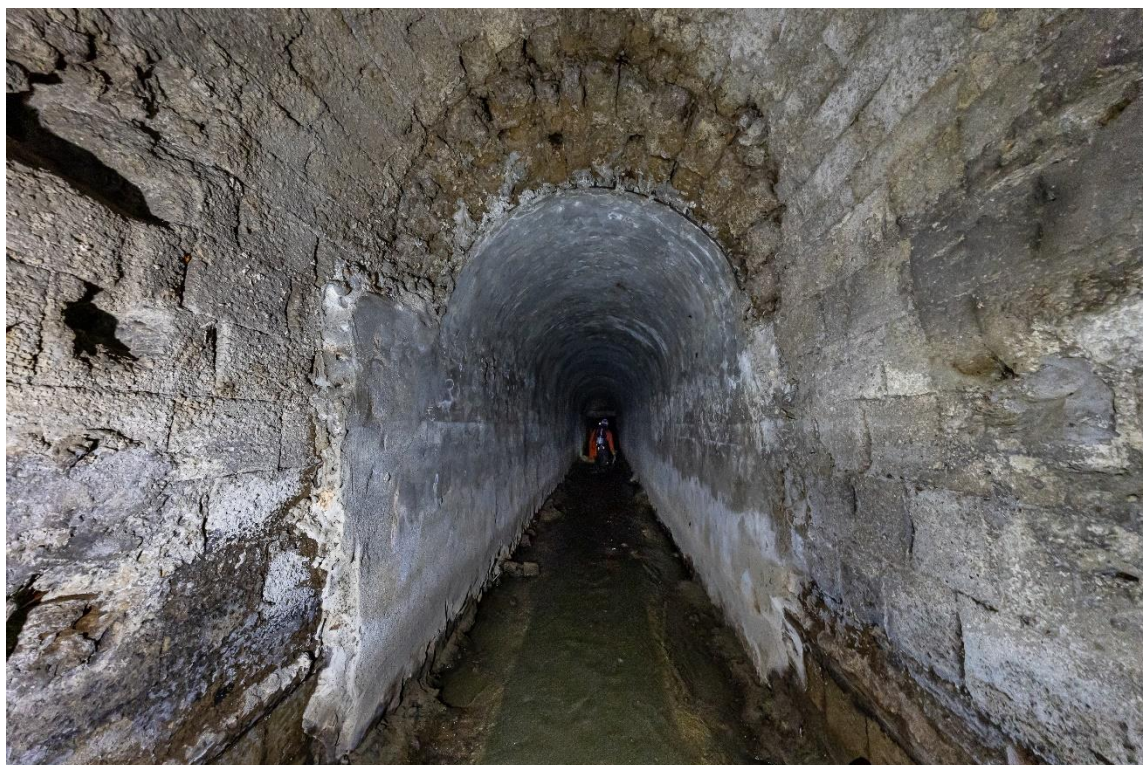
Descrizione TRATTO INZIALE - Ispezione del Canale Scolmatore

Spalle e Volta in Tufo – Portale chiuso in data non definita

Vista verso Valle

Foto n.

76



Descrizione TRATTO INZIALE - Ispezione del Canale Scolmatore

Spalle e Volta in Tufo – Variazione di Altezza del canale

Vista verso Valle

CONSORZIO DI BONIFICA DELLA CONCA DI AGNANO E DEI CAMPI FLEGREI

Attività di ispezione e verifica delle condizioni strutturali, della funzionalità idraulica e dello stato generali dei luoghi vecchio Emissario

Foto n.

77



Descrizione TRATTO INZIALE - Ispezione del Canale Scolmatore

Spalle e Volta in Tufo – Variazione di Altezza del canale

Vista verso Valle

Foto n.

78



Descrizione TRATTO INZIALE - Ispezione del Canale Scolmatore

Spalle e Volta in Tufo – Variazione della sezione idraulica

Vista verso Valle

CONSORZIO DI BONIFICA DELLA CONCA DI AGNANO E DEI CAMPI FLEGREI

Attività di ispezione e verifica delle condizioni strutturali, della funzionalità idraulica e dello stato generali dei luoghi vecchio Emissario

Foto n.

79



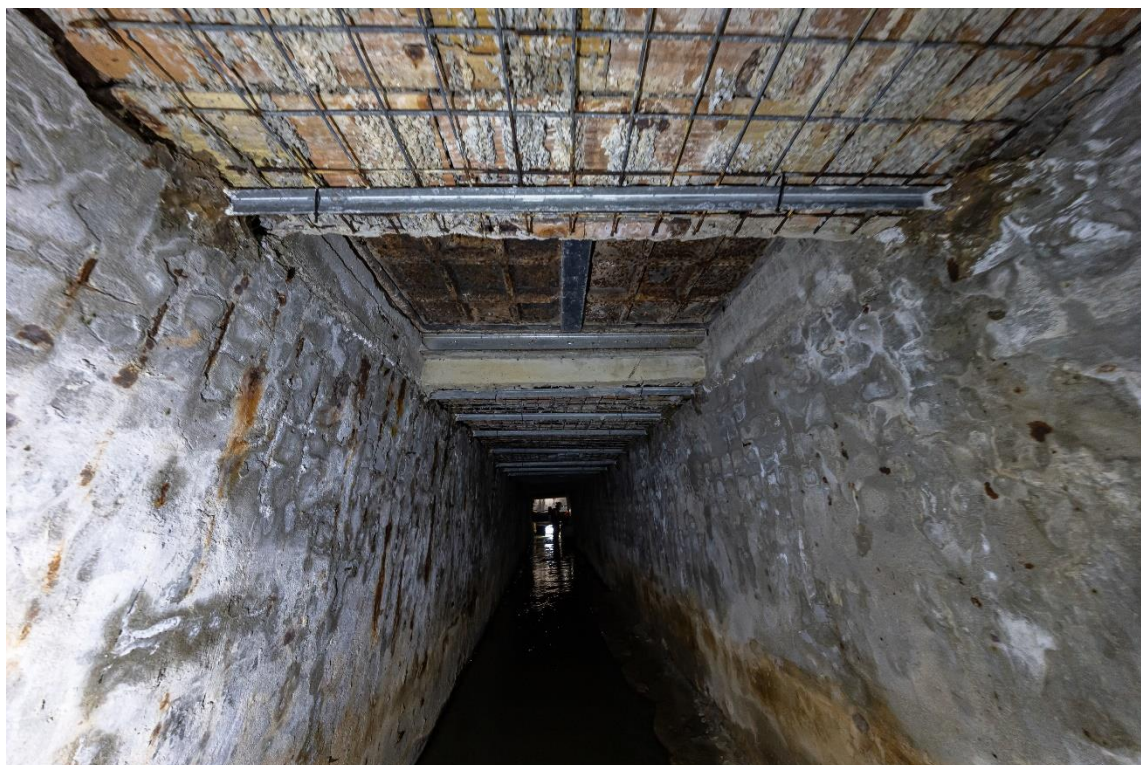
Descrizione TRATTO INZIALE - Ispezione del Canale Scolmatore

Spalle e Volta in Tufo – Variazione della sezione idraulica

Vista verso Valle

Foto n.

80



Descrizione TRATTO INZIALE - Ispezione del Canale Scolmatore

Spalle e Volta in Tufo – Variazione della sezione idraulica

Intervento Manutentivo Recente – Vista verso Valle

CONSORZIO DI BONIFICA DELLA CONCA DI AGNANO E DEI CAMPI FLEGREI

Attività di ispezione e verifica delle condizioni strutturali, della funzionalità idraulica e dello stato generali dei luoghi vecchio Emissario



© CLIC Mauro Palumbo 2023

Foto n.

81

Descrizione TRATTO INZIALE - Ispezione del Canale Scolmatore

Sezione di chiusura Canale – Sovrastante collettore comunale

Sfocio a mare – Vista verso Valle



Foto n.

82

Descrizione TRATTO INZIALE - Ispezione del Canale Scolmatore

Apertura chiuso su Via Pozzuoli – Fine della ricognizione

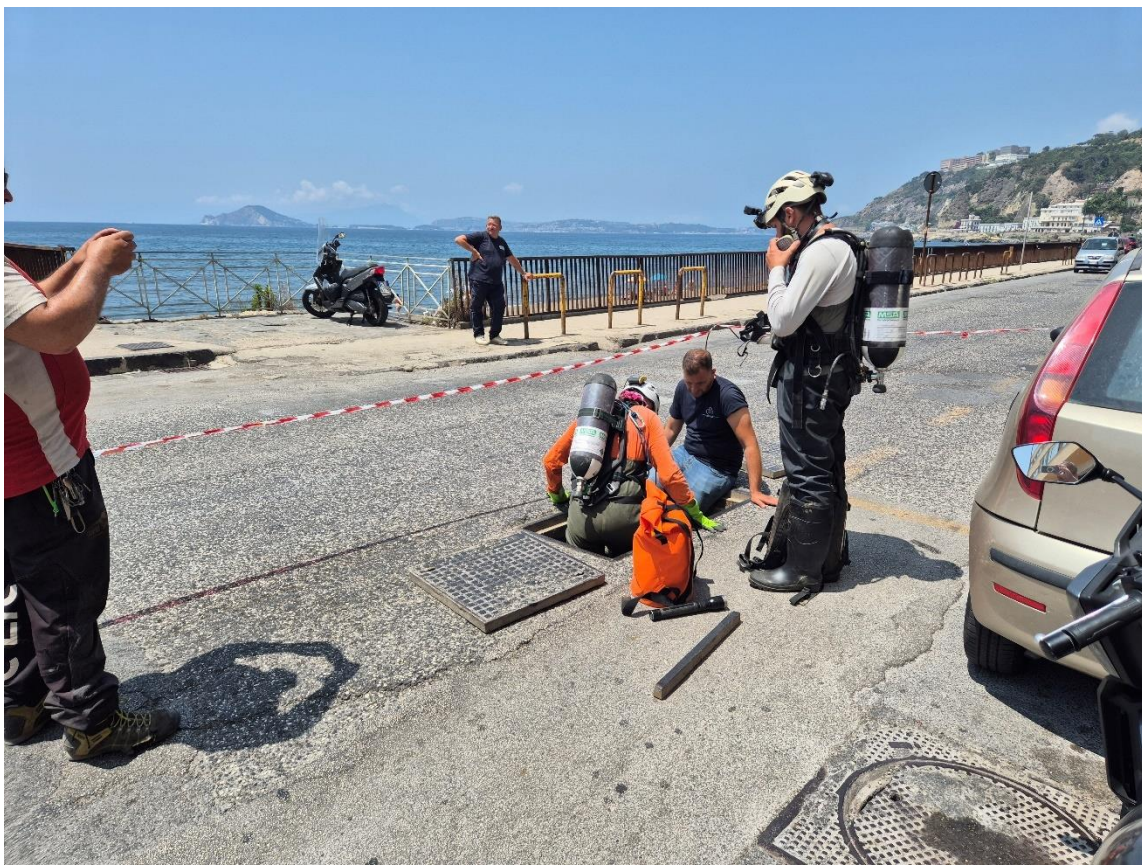
Vista da Via Pozzuoli – 17/06/2025 – ore 12:30

CONSORZIO DI BONIFICA DELLA CONCA DI AGNANO E DEI CAMPI FLEGREI

Attività di ispezione e verifica delle condizioni strutturali, della funzionalità idraulica e dello stato generali dei luoghi vecchio Emissario

Foto n.

83



Descrizione TRATTO INIZIALE - Ispezione del Canale Scolmatore

Apertura chiuso su Via Pozzuoli - Fine della ricognizione

Vista da Via Pozzuoli - 17/06/2025 - ore 12:30

Napoli (NA), li

17/06/2025

Il Tecnico
Dott. Ing. Saturno Francesco